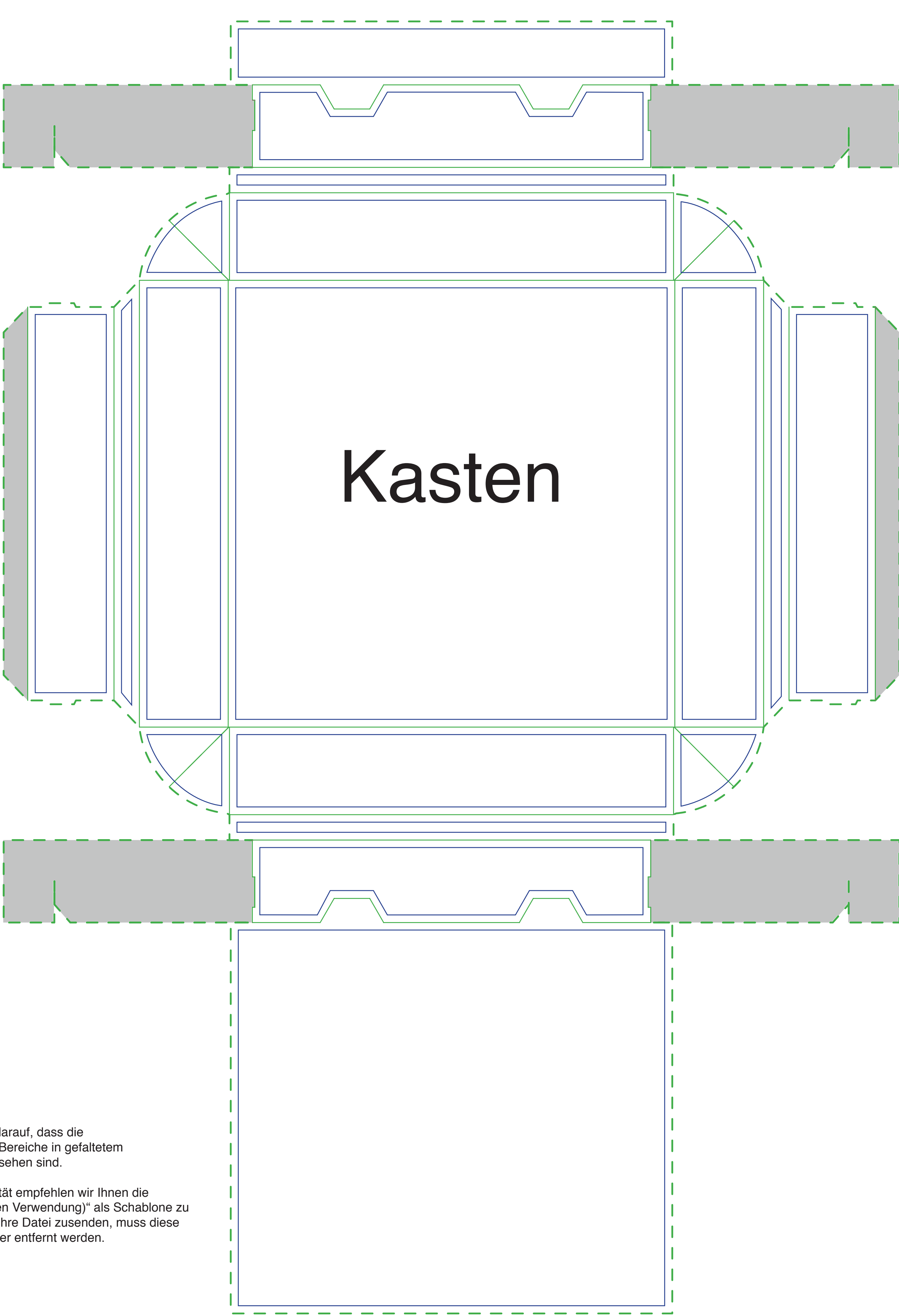
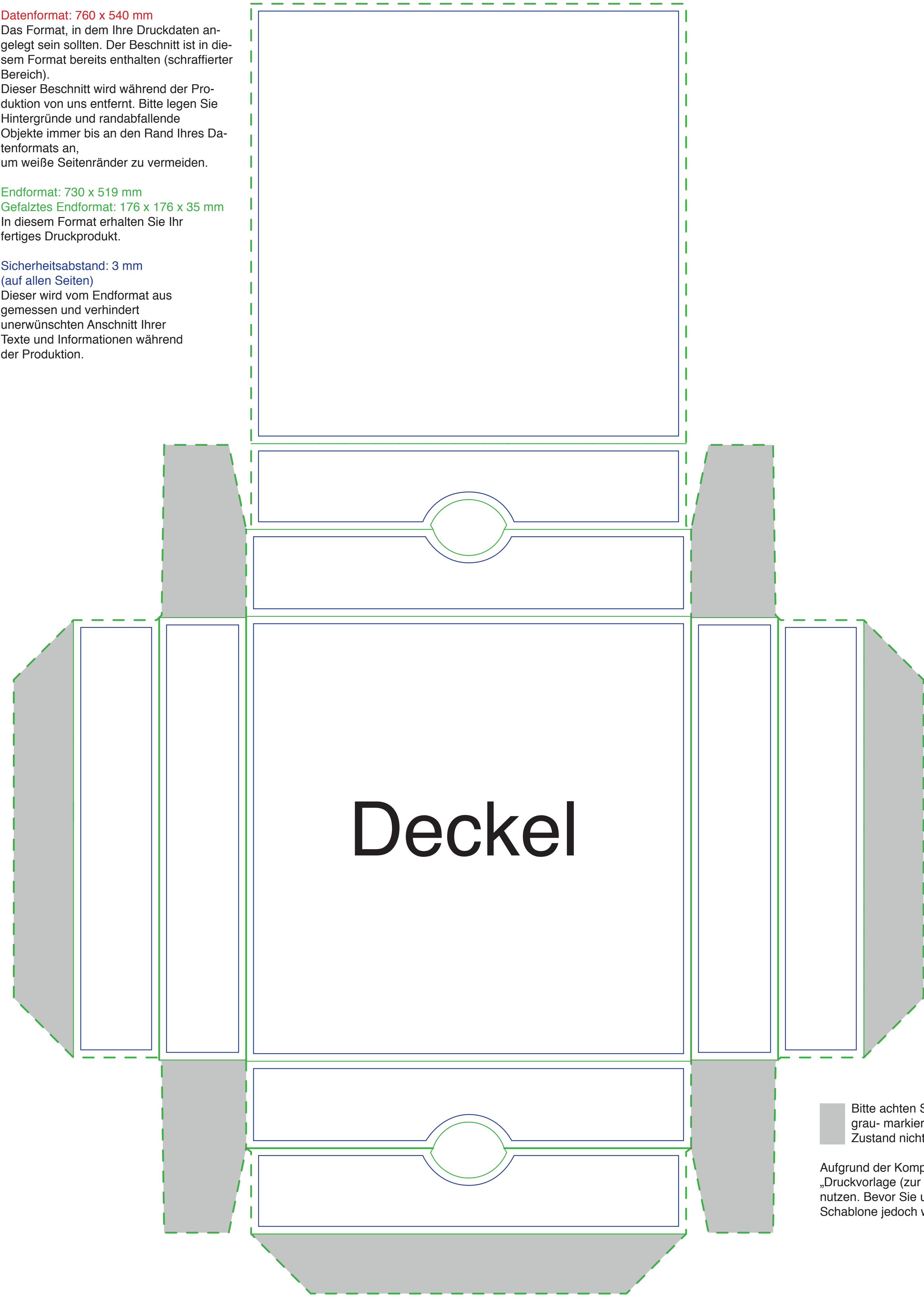


Datenformat: 760 x 540 mm
Das Format, in dem Ihre Druckdaten angelegt sein sollten. Der Beschnitt ist in diesem Format bereits enthalten (schraffierter Bereich).
Dieser Beschnitt wird während der Produktion von uns entfernt. Bitte legen Sie Hintergründe und randabfallende Objekte immer bis an den Rand Ihres Datenformats an, um weiße Seitenränder zu vermeiden.

Endformat: 730 x 519 mm
Gefalztes Endformat: 176 x 176 x 35 mm
In diesem Format erhalten Sie Ihr fertiges Druckprodukt.

Sicherheitsabstand: 3 mm
(auf allen Seiten)
Dieser wird vom Endformat aus gemessen und verhindert unerwünschten Anschnitt Ihrer Texte und Informationen während der Produktion.



Bitte achten Sie darauf, dass die grau- markierten Bereiche in gefaltetem Zustand nicht zu sehen sind.

Aufgrund der Komplexität empfehlen wir Ihnen die „Druckvorlage (zur freien Verwendung)“ als Schablone zu nutzen. Bevor Sie uns Ihre Datei zusenden, muss diese Schablone jedoch wieder entfernt werden.